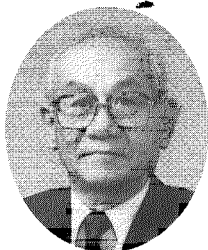


日工會報

第7号
 平成11年11月25日
 発行 日立工業高校同窓会
 発行者 同窓会事務局
 日立市城南町2-12-1
 ☎ 0294 (22) 1049
 FAX 0294 (21) 4591
 印刷所 協立印刷
 ☎ 0294 (35) 7857

会長挨拶

同窓会会長 小林啓一



今夏は特別の暑さの中、会員の皆さまには各界で元気に活躍のことに拝察いたします。

同窓会会報も発行以来、今号で七号となります。この間、各支部会員の皆さんや本校に在職された先生方のご寄稿をいただくなど、発行当初から見ますと内容も充実されてまいりました。広報係の方のご努力に新めて厚く御礼申し上げます。

去る六月十九日(土)に平成十一年度の総会・評議員会を開催し、事業・会務の報告、決算報告、十一年度の事業計画ならびに予算を

承認いただきました。その際、出されたご意見は今年度の事業推進に反映するように努めてまいりたいと存じます。

本校も創立以来五十七年、同窓仲間も一万人余となり、激動の半世紀余りを経た歴史は、その足跡と重み、会員の皆さまの各界での活躍と合せて本校の名を輝かせております。

特に明るく見通しのない経済状況の中で進学に就職(九〇%)に良い成果を得ていることは、生徒たちの努力は勿論ですが同窓先輩のご活躍の賜であると思っております。

各部活動も定時制の生徒たちが全国体育大会に、全日制の生徒たちが陸上競技、駅伝競走、選抜卓球、スキーマン大会へ出場を果たし、今年度も野球、サッカーをはじめ各部の活躍が期待できるようであります。

過年度の事業でありました同窓会名簿がまだ残余がありますので、

会員の皆さまのご活用をいただくために価格を値下げ(千五百円)いたしました。今日の状況の中で生徒たちの「活性化」「夢を与える」ことを目的に著名な講師の講演会の開催、六十年記念事業の準備などに取り組むこととしました。

長年、副会長としてご苦労いただきました小野崎、宇野、(瀬谷)の三氏が退任いたしました。今後とも同窓会へご指導を心からお願い申し上げます。

征矢

学校長挨拶

学校長 小祝正盛



同窓会の皆様には、お元気で各界におきましてご活躍のことと拝察申し上げます。日ごろは母校の教育充実のために、小林啓一会長さんをはじめ、役員の方々はもとより会員の皆様方の暖かい御理解と御支援を頂き、厚く御礼申し上げます。創立五十七周年を迎えます。また、この四月に全日制二百名・定時制十六名の新入生を迎え

六百有余名の生徒達の活発な教育活動が展開されているところであります。その一端をご報告させていただきます。

まず今年度の進路状況です。きびしい経済状況の続く中、高校生への求人倍率は例年になく低下しております。おかげ様で、本校では、就職を希望する生徒数を上回る求人数をいただきました。九月十六日からの就職試験にむけて、約百名の書類を送付したところ、十月現在でおよそ八〇%の生徒が内定をいただいております。これもひとえに先輩諸兄のご活躍の影響が大いにあるものと察しております。また進学につきましては、本校指定の大学等も増えており、昨年は四年制大学進学者は二十一名でした。進学希望者も増加傾向にあり、専門学校等も含めさらに増える見込みです。進学対策として課外も実施し、学力増進につとめているところです。

つぎに部活動ですが、今年は陸上競技部、サッカー部が関東大会に出場致しました。特にサッカーは、県大会で準優勝し四年ぶりの快挙でした。これから始まる卓球、高校駅伝、省エネカー燃費競技大会等、昨年にひきつづいて好成績が期待されます。また、定時制に